

# Gemeinde Wendisch Evern

Der Gemeindedirektor



## Öffentliche Bekanntmachung

Es findet eine 25. Sitzung des Bau-, Wege- und Umweltausschusses der Gemeinde Wendisch Evern

(Die Sitzung wird gemeinsam mit dem Bau- und Wegeausschuss der Samtgemeinde Ostheide durchgeführt) am Donnerstag, 23.01.2025 um 17:00 Uhr, im Aula Grundschule Barendorf, Schulstraße 2, 21397 Barendorf statt.

### Tagesordnung:

Öffentlicher Teil

- 1 Begrüßung und Feststellung der Beschlussfähigkeit sowie der Tagesordnung
- 2 Bericht des Gemeindedirektors/ Bürgermeisters
- 3 Ganztagsgrundschule und Dorfentwicklung Gemeinde Wendisch Evern
- 3.1 Vorstellung der Konzepte für die Ganztagschule und Dorfentwicklung in Wendisch Evern durch das Planungsbüro Trapez/Sichtweise 07/2025/114
- 3.2 Antrag der CDU-Fraktionen der Gemeinde Wendisch Evern und der Samtgemeinde Ostheide hier: Vorstellung einer Machbarkeitsstudie "Schulentwicklung Wendisch Evern" 07/2025/115
- 4 Anfragen

Norbert Meyer  
Gemeindedirektor

Gemeinde Wendisch Evern	<b>Mitteilungsvorlage Wendisch Evern 07/2025/114</b>
Der Gemeindedirektor	<b>öffentlich</b>
	Gemeinde Wendisch Evern
	Carola Burmester
	10.01.2025

## Vorstellung der Konzepte für die Ganztagschule und Dorfentwicklung in Wendisch Evern durch das Planungsbüro Trapez/Sichtweise

<b>Beratungsfolge</b>	<b>Sitzungsdatum</b>	
Bau-, Wege- und Umweltausschuss der Gemeinde Wendisch Evern	Vorberatung	23.01.2025

### **Sachverhalt**

Im Rahmen der Schul- und Dorfentwicklung „Phase 0“ wurden zwei Konzepte für den Ganztagschulerausbau sowie den anliegenden Einrichtungen in Wendisch Evern erstellt (siehe Anlage). Beteiligt an der Erarbeitung der Konzepte war neben dem beauftragten Planungsbüro „Trapez Architektur“ Schülerinnen und Schüler, Kollegien der drei Bildungseinrichtungen, Haupt-Akteure des Dorflebens, Schul-, Kindergarten und Kinderkrippeneltern, Dorfbewohner u.s.w.. Es fanden mehrere Workshops mit den Beteiligten sowie Lenkungsgruppentreffen statt. Die Ergebnisse werden in der Sitzung vom Planungsbüro vorgestellt. Die erarbeiteten Konzepte sollen dann in den politischen Gremien beraten werden.

### **Finanzielle Auswirkungen**

### **Anlage/n**

1	20250107_WEV_Lenkung
---	----------------------

# Wendisch Evern

Lenkungsgruppe

07.01.2025

# Rückblick Workshop

21.10.2024







# Rückblick

## Variante 1

### + Kommentare ...

- Total cool, Hingucker, Aussichtsturm auf dem Dach möglich
- Super Leuchtturm
- elegant und gemütlich
- etwas Besonderes, stimmig + großartig
- Dorfplatz gemütlicher - Treffpunkt
- Kompaktheit gut
- alles unter einem Dach - Gemeinschaft
- viel Platz
- schöne Form
- viele Möglichkeiten - Flexibilität
- Platz für pädagogische Arbeit und echte Inklusion
- zukunftsweisender Entwurf, der dem Bewegungsdrang der Kinder Rechnung trägt - Top

### - Kommentare ...

- Dorfplatz zu klein
- bisherige Veranstaltungen können nicht mehr stattfinden
- städtisches Konzept? Passt das zu WEV: nö
- zu hoch
- nicht den Wald abholzen!
- Wozu der Fußballplatz?
- Nachhaltigkeit?
- zu viel umbaute Luft - zu viel ungenutzte Fläche
- Computerraum veraltet
- Brandschutz?









# Rückblick

## Variante 2

### + Kommentare ...

- Schöner Dorfplatz! Top!
- Viel Bewegung möglich
- Luftraum gut -> Drohnenpiloten
- "Büroflur" gut
- viel Platz zum Feiern
- Multiraum, Kinderküche, Restaurant Nutzbarkeit top

### - Kommentare ...

- Multifunktionshalle + Sporthalle zu groß dimensioniert für 4 Klassen
- > nur eine Multifunktionshalle erforderlich
- Verdopplung der Fläche
- viel zu groß
- > Wer füllt die? (Schule, Bevölkerung, Vereine?)
- Dorfplatz zu klein (Schützenfest), nicht mehr nutzbar wie gerade
- > Schützenfest nur 1x im Jahr - auslagern? Sportplatz?
- > täglich 150 Kinder im Bildungsensemble + Besucher\*innen
- zu viele Einzelgebäude
- zu wenig Platz zum drinnen Spielen
- zu enge Eingangssituationen, zu verwinkelt
- schwierige Orientierung
- kein Sportplatz
- Rodung Wald

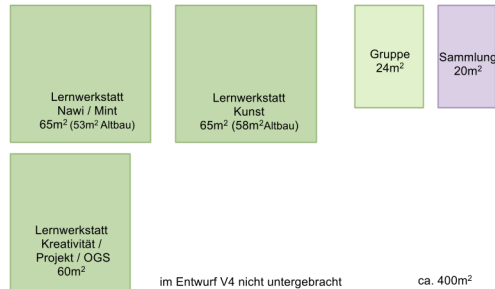




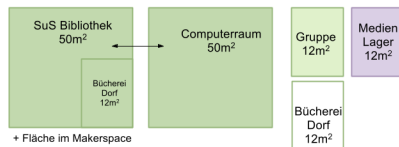
# Rückblick

## Raumprogramm

### Werkstatt- / Kreativ- und Forscherbereich



### Medienbereich



ca. 125m²

Summe Forscherbereich  
617m²

### Vergleich Nutzfläche Musterflächenraumprogramm Berlin

#### WEV

Kunst	65qm	1
LW Nawi	65qm	1
LW Kreativität	65qm	1
Gruppe	24qm	1
Bibliothek	50qm	1
Computerraum	50qm	1
Gruppe	12qm	1
Makerspace	150qm	1

#### BE

Kunst	65qm	1
LW Nawi	80qm	1
LW Kreativität	80qm	1
Gruppe	0qm	1
Bibliothek	80qm	1
Computerraum	0qm	1
Gruppe	0qm	1
Makerspace	0qm	1

65qm	1	65qm	1	65qm
80qm	1	80qm	1	80qm
80qm	1	80qm	1	80qm
0qm	1	0qm	1	0qm
80qm	1	80qm	1	80qm
0qm	1	0qm	1	0qm
0qm	1	0qm	1	0qm
0qm	1	0qm	1	0qm

(Berechnung 0,2qm pro SuS)

481qm

305qm

Sammlung	20qm	1
Brennofen	0qm	1
Sammlung	12qm	1

32qm

70qm

Holzwerkstatt	60qm	1
Gruppe	24qm	1
Lager	20qm	1

100qm

513qm

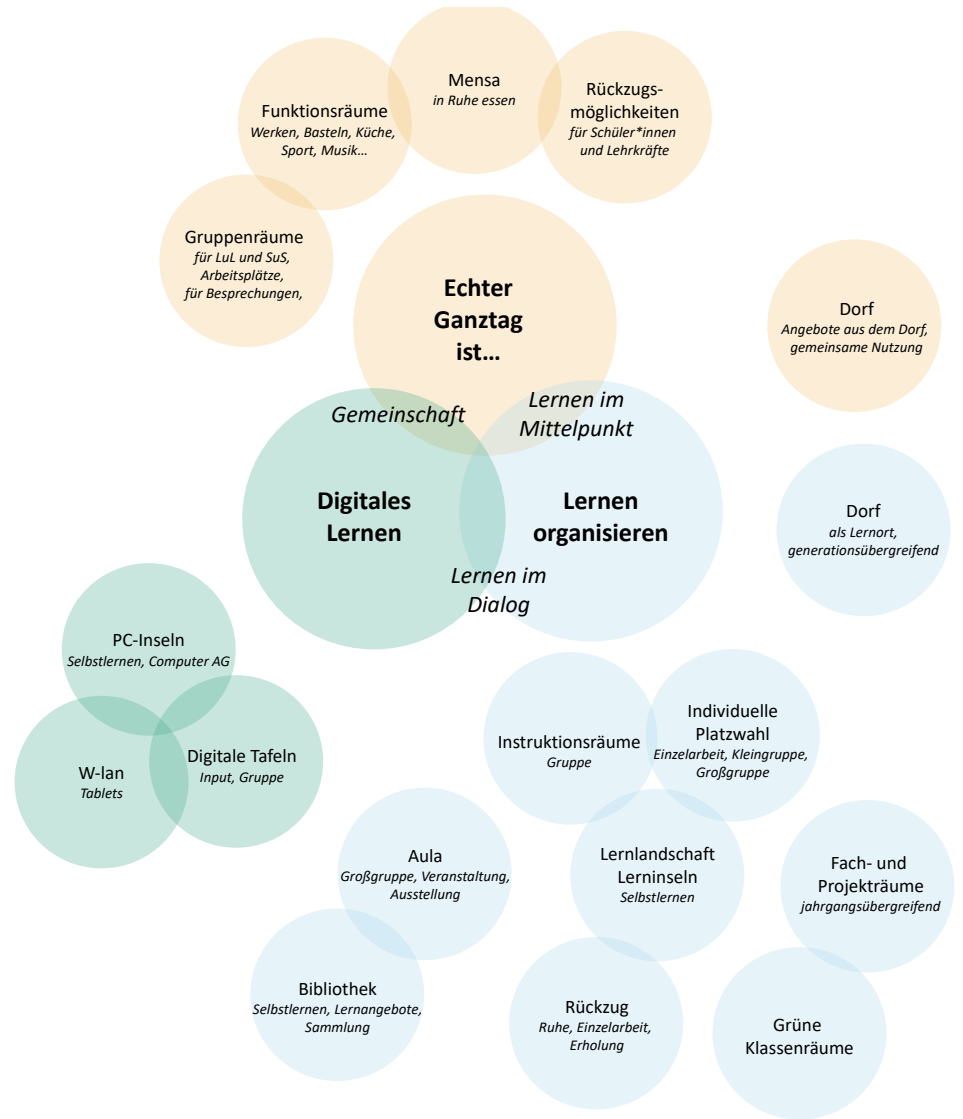
617qm

375qm



# Rückblick

## LuL-Workshop



# Rückblick

## Dorf-Workshop

### Kultur / Gemeinschaft

MUSS

- **Bildung** (Bibliothek/ Mediathek/ Co-Working/ Werk- und Experimentierräume/Rückzug/Gruppenräume)
- **Veranstaltung** (Flexibilität/ Multifunktions- Mehrzweckhalle/ Aula/ Versammlungsraum/Bühne)
- **Freizeit** (Treffpunkt – Dorfplatz / Spielflächen / Soziales / Integration/ Gemeinschaft)
- **Kultur** (Tanz/ Kino/ Theater/ Feiern/ Musik/ Konzerte/ Küche)
- **Sport** (Sporträume innen und außen für alle)
- **Ernährung** (Mensa/ Café/ Kiosk/Treffpunkt)
- **Naherholung** (Ruhe/ Muße/ Begegnung/ Außenraum)
- **Jugendtreff** (Aufenthalt/ Kicker/ W-Lan)
- **Verwaltung** (Gemeinde Sitzungsraum)
- **Informationsaustausch/ Schwarzesbrett**
- **Mobilität** (Car-Sharing-Station)

*Dabei wichtig:*

- *Einbeziehung/ Begegnung aller Dorfbewohner:innen (Inklusion)*
- *Bildungssensibilität (zukunftsorientiert)*
- *Lerninseln (verschiedene räumliche Ebenen)*
- *ganztägige Nutzung (inkl. Abends)*
- *Klassenräume multifunktional nutzbar*
- *Vielfältiger Ganzttag*

### Außenraum

MUSS

- **Freizeit** (Bewegung/ Sport (Zentrales Außenlager/ Halle/ Sportplatz)
- Verbindung von Innen und Außen (Naherholung/ Integration der Natur)
- Dorfplatz/ Spielflächen/ Sitzgelegenheiten
- mehr Mülleimer





# Rückblick

Variante 1

Gemeinschaft erleben

Offen für ALLE

Generationsübergreifend

Begegnung / Treffpunkt

Einrichtungübergreifend

Multifunktional

Sporthalle für ALLE

Bewegungsangebote für ALLE

Lernen im Mittelpunkt





# Rückblick

Begegnung / Treffpunkt

Generationsübergreifend

Gemeinschaft erleben

Offen für ALLE

Einrichtungübergreifend

Multifunktional

Sporthalle für ALLE

Bewegungsangebote für ALLE

Lernen im Mittelpunkt



# Themen

## Vertiefung

### **Raumprogramm und Funktionen**

*Prüfung der Räume und Funktionen durch die jeweiligen Nutzer.*

*Sind alle Bedarfe gedeckt? Multifunktionen erkannt? Zusammenhänge richtig abgebildet?*

### **Alte Schule**

*Welche Funktionen nimmt die Alte Schule auf? Welche bleiben erhalten? Welche Möglichkeiten gibt es noch?*

### **Mehrzweckhalle**

*Sporthalle oder Mehrzweckhalle? Welche Funktionen und Räume bedarf es in der Halle? Was brauchen die Vereine?*

### **Dorfplatz**

*Was soll der Dorfplatz sein? Eine leere Fläche fürs Schützenfest oder eine Freianlage fürs ganze Dorf mit Flächen zur Erholung, zum Spielen, für Veranstaltungen und für Bewegung?*

### **Baurecht?**

### **Kosten**

*Was darf es kosten?*

### **Verwaltung**

*Wie ist die Verwaltung abgebildet? Alte Schule oder kombiniert mit Schule?*

### **Jugend und Senioren**

*Wie sind die Bedarfe der Jugend und der Senioren abgebildet?*

### **Wald**

*Welche Bäume sollen / müssen erhalten bleiben? Was ist Wald und was kann genutzt werden?*

### **Kita und Krippe**

*Bedarfe alle erkannt und abgebildet?*



# Themen

## Vertiefung

### Alte Schule

*Welche Funktionen nimmt die Alte Schule auf? Welche bleiben erhalten? Welche Möglichkeiten gibt es noch?*



*Welche unerkannten Möglichkeiten bietet die Alte Schule für das Ensemble?*

*Bleibt die Wohnung im EG und OG?*

*Könnte der Multifunktionsraum ein Besprechungsraum für die Verwaltung sein. inkl. Bürgerbüro und Bürgermeister Gut erreichbar für Alle? (Barrierefreiheit!)*

*Bleiben die Übernachtungsmöglichkeiten? Oder können hier Multifunktionsräume für Co-Working und Übernachtung geschaffen werden?*

*Was hat die „Alte Schule“ für Ideen für das Gebäude???*







# Themen

## Vertiefung

### **Kosten**

*Was darf es kosten?*

### **BKI – Kostenkennwerte 2024 nach BGF für die Kostengruppen 300 + 400 (inkl. Mehrwertsteuer)**

*(Bauwerk Baukonstruktion und Bauwerk Technischer Ausbau)*

Schulen Holzbauweise

BGF = 2.165 Euro/m<sup>2</sup> – 3.470 Euro/m<sup>2</sup> = ca. 2.705 Euro/m<sup>2</sup>

Schulen Allgemein

BGF = 2.240 Euro/m<sup>2</sup> – 3.350 Euro/m<sup>2</sup> = ca. 2.755 Euro/m<sup>2</sup>

Sport und Mehrzweckeinrichtungen

BGF = 2.195 Euro/m<sup>2</sup> – 3.000 Euro/m<sup>2</sup> = ca. 2.670 Euro/m<sup>2</sup>

*Gibt es einen Kostenrahmen?*

*Gibt es einen Zeitplan?*

*Wie groß darf es werden?*

*Kostenaufteilung Gemeinde / Samtgemeinde?*



# Ausblick

## Abschlussbericht Phase 0

- Vorlage für VgV-Verfahren
- 

## Konkretisierung Planungskonzept – Machbarkeitsstudie

- Weiterbearbeitung und Konkretisierung Ergebnis Phase 0 als Machbarkeitsstudie
  - Beteiligung Fachplaner (*Statik, Energie, Landschaft, Brandschutz...*)
  - Grobkostenschätzung
  - Vorlage für VgV-Verfahren
- 

## VgV-Verfahren

- Beauftragung betreuendes Vergabebüro
  - VgV-Verfahren für Planungsleistungen
  - Beauftragung Planungsbüro
- 

## Planungsleistungen

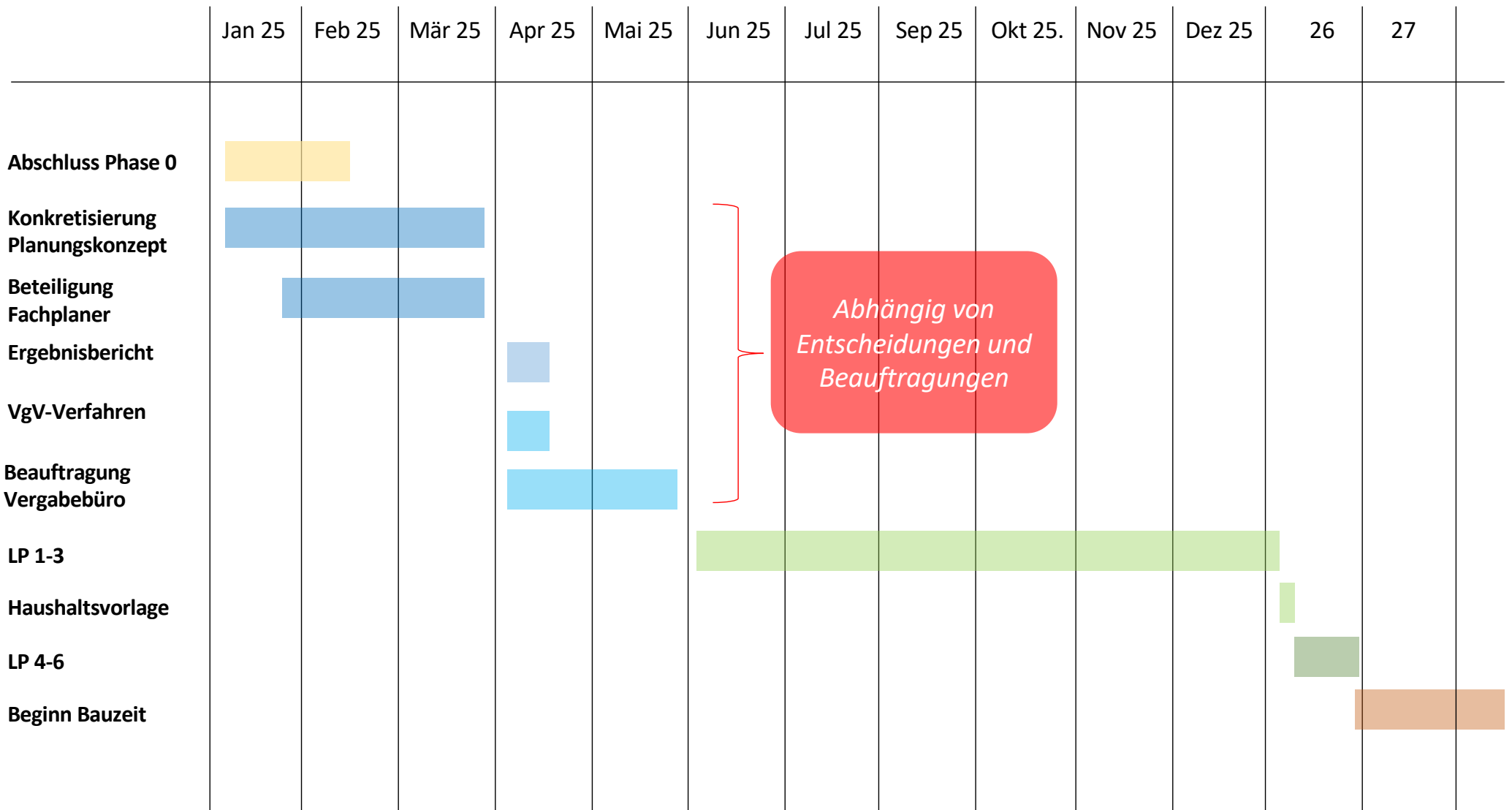
- Bearbeitung Leistungsphasen 1-3
- Haushaltsvorlage
- Bearbeitung Leistungsphasen 4-7



**Beginn der Bauzeit**



# Ausblick







Los geht's....



Gemeinde Wendisch Evern	<b>Mitteilungsvorlage Wendisch Evern 07/2025/115</b>
Der Gemeindedirektor	<b>öffentlich</b>
	Gemeinde Wendisch Evern
	Carola Burmester
	10.01.2025

Antrag der CDU-Fraktionen der Gemeinde Wendisch Evern und der  
Samtgemeinde Ostheide  
hier: Vorstellung einer Machbarkeitsstudie "Schulentwicklung  
Wendisch Evern"

<b>Beratungsfolge</b>	<b>Sitzungsdatum</b>	
Bau-, Wege- und Umweltausschuss der Gemeinde Wendisch Evern	Vorberatung	23.01.2025

**Sachverhalt**

Die CDU-Fraktionen der Gemeinde Wendisch Evern und der Samtgemeinde Ostheide haben eine Machbarkeitsstudie „Schulentwicklung Wendisch Evern“ vorgelegt (siehe Vorlage).

**Finanzielle Auswirkungen**

**Anlage/n**

1	Machbarkeitsstudie GS Wendisch Evern (8 Seiten)
---	---

## Machbarkeitsstudie Schulentwicklung Wendisch Evern

Wendisch Evern, im November 2024

Seite 1/2

Im Zuge der Auswertung, der Workshops des letzten Jahres sowie der Grundlagenermittlung zum Neubau der Grundschule Neetze haben wir die Unterlagen gesichtet. Als Bürger und Ratsmitglieder möchten wir eine Umsetzung definieren, die sich aus dem §23des des Niedersächsischen Schulgesetzes ( Ganztagsschule, Halbtagsschule ) ergibt, und aus unsrer Sicht optimale Bedingungen für unsere Grundschul Kinder darstellt.

Wir sind es unseren Nachfolgegenerationen schuldig, auch bei der Umsetzung von investigativen Maßnahmen umweltschonend, CO<sub>2</sub> – sparend und nachhaltig zu arbeiten. Das bedeutet für den Um/Neubau unsrer Grundschule eine optimale Nutzung und Erhalt der vorhandenen soliden und guten Bausubstanz sowie die eine koordinierte Nutzung des entstandenen Raum- und Flächenangebotes. Auf dieser Basis ist die nachfolgende Machbarkeitsstudie entstanden.

Grundlage für nachfolgende Aufgabenbereiche ist die Bewertung des Entwurfs für Raumplanung des Schulneubaues in Neetze und des Architekturbüros –TRAPEZ- bezogen auf Phase 0 in WE.

- Raumprogramm Veranstaltung (ca. 250 m<sup>2</sup> )
- Raumprogramm Verwaltung, ausschließlich Schulbedarf ( ca. 250 m<sup>2</sup> )
- Raumprogramm Versorgung (ca. 250 m<sup>2</sup> )
- Raumproram –Lernen (ca. 650 m<sup>2</sup> )

In Summe stehen ca. 1400m<sup>2</sup> zur Verfügung. Unter Berücksichtigung von ca. 95 Schülern steht ein Flächenangebot von 14.7m<sup>2</sup>/ Schüler zur Verfügung. Der Regelbedarf bei zweizügigen Grundschulen liegt unter 8,00m<sup>2</sup>/Schüler.

Ein detailliertes Raumprogramm ist mit einem entsprechenden Fachplaner abzustimmen.

In der Anlage sind entsprechende Planungsentwürfe dargestellt. Der Flächen- und Raumbedarf ist aus unsrer Sicht optimiert und sozial ausgewogen. Die Gebäudeanordnung erlaubt sogar eine Abarbeitung in Bauabschnitten und eine nur unwesentliche Störung des Schulablaufes.

Für den Indoor-Sportunterricht steht die Mehrzweckhalle der Gemeinde Wendisch Evern zur Verfügung. Da seit Jahren keine Instandsetzungsarbeiten erfolgt sind, ergibt sich ein notwendiger Sanierungsbedarf.

Der Bedarf kann jährlich in Bauabschnitten abgearbeitet werden.

## Machbarkeitsstudie Schulentwicklung Wendisch Evern

Wendisch Evern, im November 2024

Seite 2 / 2

Im Einzelnen sind nachfolgende Bauwerkbereiche zu realisieren:

- Nr. 1: Sanierungs- und Umbaumaßnahmen, entsprechend der Baugenehmigung aus dem Jahr 2021 umzusetzen ( Kosten ca. 500,00TEUR, Förderbescheid von 250,00TEUR liegt vor)
  - Sanierungsumfang: Anbau des Sozialtraktes, incl. Umkleide, Erweiterung Gemeindebüro mit Sitzungssaal und Archiv, Aufenthaltsbereich und Umkleide der Gemeindegartenarbeiter.
- Nr. 2 : Sanierung Dachkonstruktion incl. Solaranlage und Klimaheizung
- Nr. 3: Sanierung und energetische Optimierung der Westfassade

Für die Ballsportarten ist ein Outdoor Soccer Place (Ballsportkäfig analog zu Gellersen / Reppenstedt) in direkter Nähe vorgesehen, so dass die Nutzung der Bereiche der Mehrzweckhalle (Umkleide-Sanitärbereiche und Jugendraum) unmittelbar zu erreichen sind. Ebenfalls ist die Nutzung des Outdoor-Bereiches durch Freizeitsportler gegeben.

Mit dieser Gebäudeanordnung werden wichtige Grundsätze der Einwohnermehrheit eingehalten. (Erhalt des Dorfplatzes in vorhandener Ausdehnung, minimale Belastung des Schulwaldes, Erhalt der Vereinsgebäude „Altes Schule e. V.“, usw. )

Siehe anliegende Planungsskizzen.

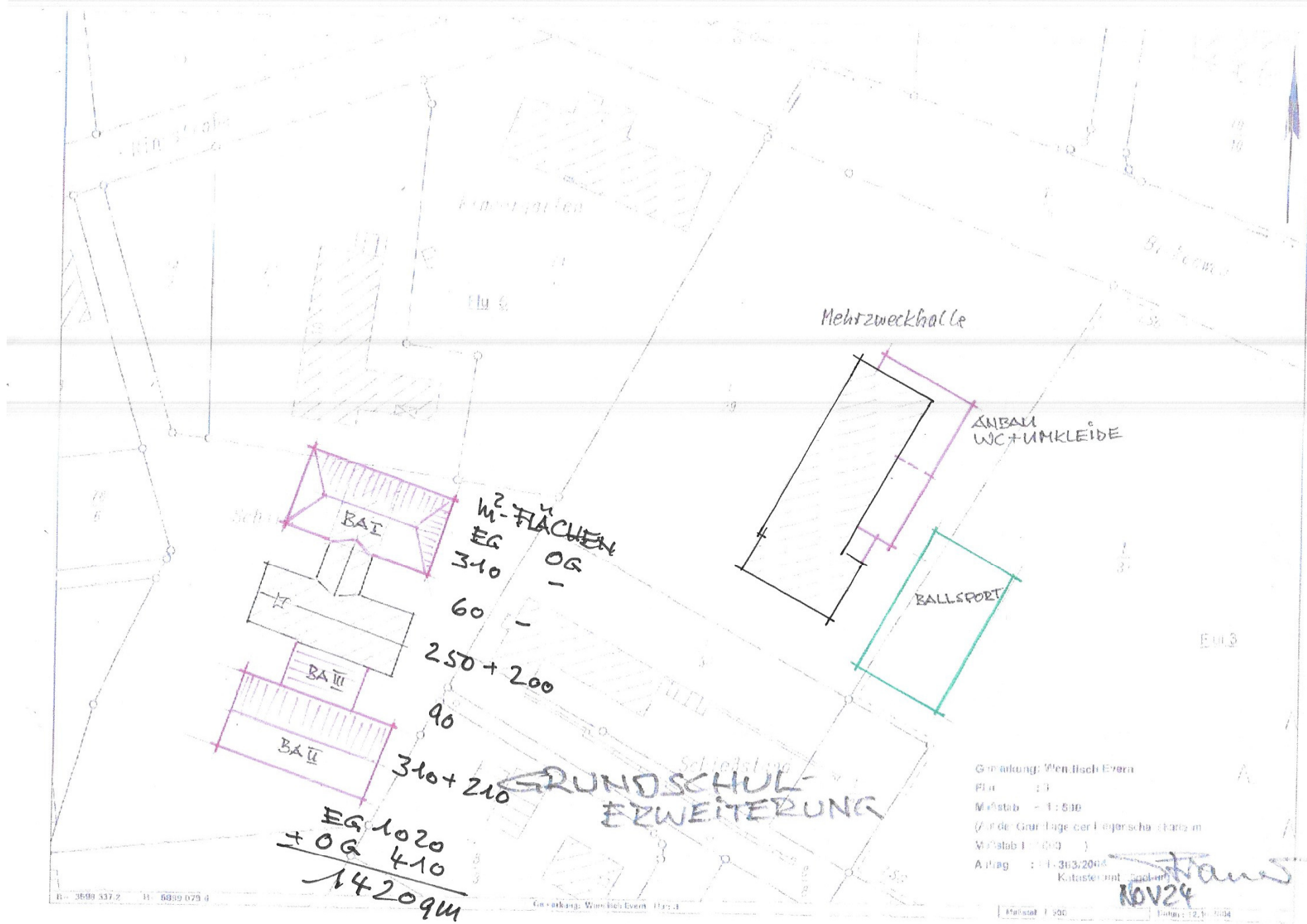
### ANLAGE

- Lageplan Dorfplatz mit anliegenden Gebäuden.
- Lageplan Schulgebäude, Mehrzweckhalle mit Anbau und Outdoor-Bereich
- 3-D Ansicht Schulgebäude
- Aufstellung Raumbedarf für Grundschulen
- Grundriss Mehrzweckhalle mit Kennzeichnung Anbau,

aufgestellt:

- Dipl. Ing. Wilfried Strauer und Dipl. Ing. Michael Teickner im Auftrag:
- der CDU Fraktion Wendisch Evern ,
- der CDU Fraktion Samtgemeinde Ostheide,





W<sup>2</sup>-FLÄCHEN  
 EG 310  
 OG -  
 60 -  
 250 + 200  
 90  
 310 + 210  
 EG 1020  
 + OG 410  
 1420 qm

GRUNDSCHUL-  
 ERWEITERUNG

Gepl. durch: Wien, Tischl. Evert  
 Plan: 1/1  
 Maßstab: 1:500  
 (Auf der Grundlage der Fliegenschaubilder im  
 Maßstab 1:2000)  
 Auftrag: 11.303/2014  
 Kataster mit Grundstück

11.303/2014  
 NOV 24



ANSICHTSSKIZZE  
SCHULERWEI-  
TUNG

NOV 24 1985

WE im November  
2024

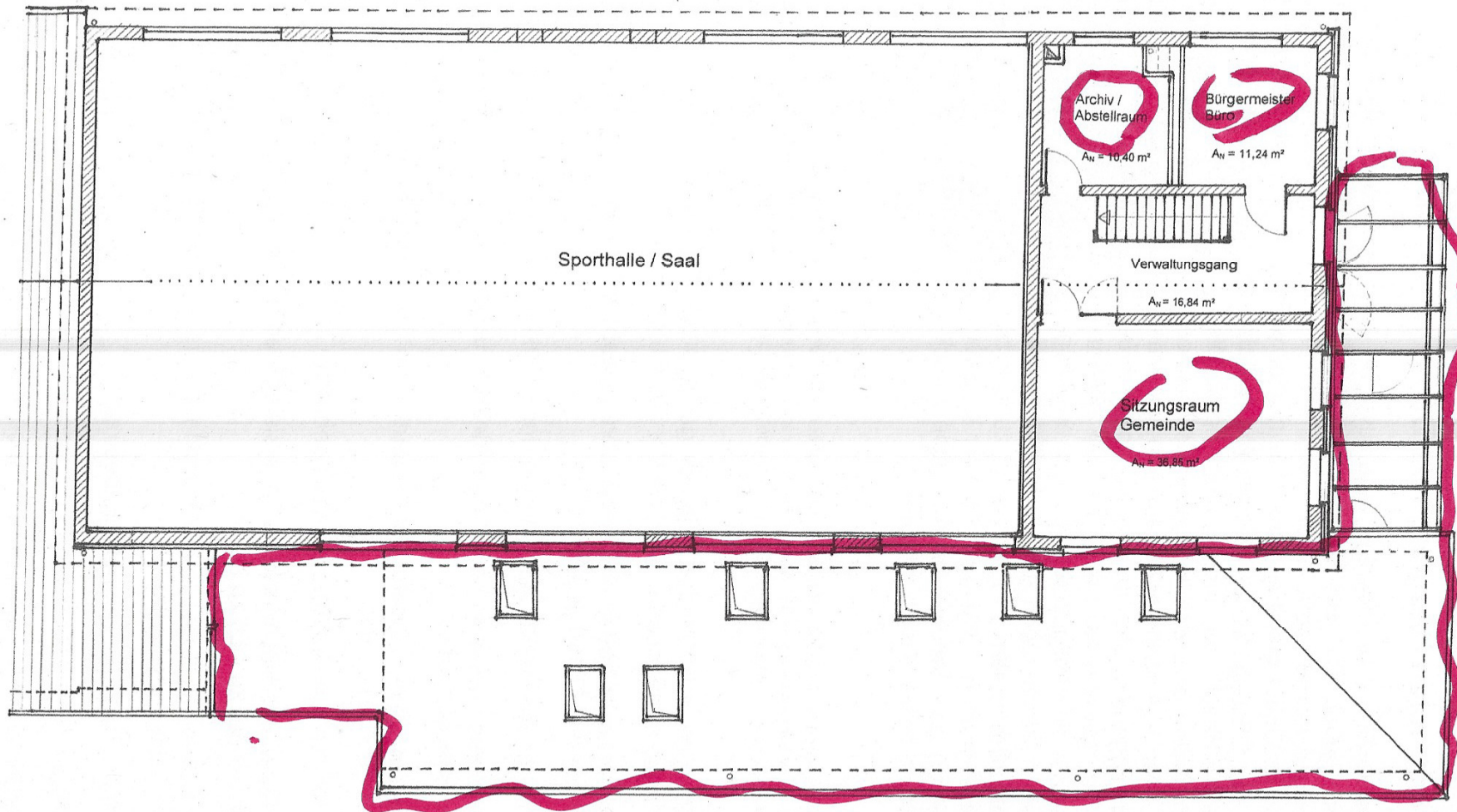
18.03 Raum- und Funktionsprogramm GS Neetze fiktiver Neubau universelle Anwendung für alle Planfälle Neubau

Ausgangspunkt: Musterflächenprogramm für inklusive allgemeinbildende Schulen mit Ganztagsangeboten in Hamburg, Mai 2018

	Original			Ableitung <i>GS Wendisch Evern (ROT)</i>				Vergleich 1		Vergleich 2	
	Grundschule Hamburg ( S. 15 )			Grundschule Niedersachsen				Grundschule Dt.- Evern Wettbewerb 2021		Grundschule Nr. bisherige Planu	
	zweizügig	dreizügig	Differenz	Faktor	zweizügig	dreizügig	Differenz		dreizügig		
Anzahl Klassen inkl. VSK	10	15	5	keine VSK	8	12	4	Anzahl Klassen		12	
Schülerzahl	min. ( 17 )	255						Schülerzahl			
	max. ( 23 )	345	115	max. ( 27 ) <i>ca. 95</i>	216	324	108			324	
Raumbedarf	m <sup>2</sup>	m <sup>2</sup>	m <sup>2</sup>		<i>m<sup>2</sup></i>	m <sup>2</sup>	m <sup>2</sup>	Raumbedarf		m <sup>2</sup>	
allg. Unterricht	816,00	1.224,00	408,00	0,94	<i>440.</i> 767,04	1.150,56	383,52	allg. Unterricht		1.111,00	
Fachräume	72,00	144,00	72,00	0,94	✓ 67,68	135,36	67,68	Fachräume		120,00	
	96,00	120,00	24,00	0,94	✓ 90,24	112,80	22,56				
	96,00	120,00	24,00	0,94	✓ 90,24	112,80	22,56				
Gemeinschafts- und Ganztagsflächen	288,00	384,00	96,00	0,94	✓ 270,72	360,96	90,24	Gemeinschafts- und Ganztagsflächen		629,00	
	168,00	240,00	72,00	0,94	✓ 157,92	225,60	67,68				
Lehrer / Verwaltung Hausmeister / Technik	288,00	360,00	72,00	0,94	✓ 270,72	338,40	67,68	Lehrer / Verwaltung Hausmeister / Technik		255,00	
sonstige								sonstige		90,00	
Verkehrsflächen	inkl.	inkl.			inkl.	inkl.		Verkehrsflächen		<i>exkl.</i>	
Summe	1.824,00	2.592,00	768,00	<i>1.387,52</i>	1.714,56	2.436,48	721,92	Summe		2.205,00	
m <sup>2</sup> pro Klasse / Lerngruppe	182,40	172,80			214,32	203,04		m <sup>2</sup> pro Klasse / Lerngruppe			
m <sup>2</sup> / Schüler	7,90	7,50			7,94	7,52		m <sup>2</sup> / Schüler			
					<i>14,61 m<sup>2</sup> / Schüler</i>						

Tabelle 1 steht so im Musterflächenprogramm. Dabei handelt es sich um ein etabliertes Berechnungsverfahren, welches in Hamburg von der Politik beschlossen wurde und sich in der Praxis bewährt. Die Flächen bei Tabelle 2 ist die lineare Umrechnung von Tabelle 1 auf die Rahmenbedingungen in Niedersachsen. Die Hamburger Vorschulklassen entfallen, die maximale Klassenstärke in Niedersachsen wird berücksichtigt. Die Fläche





Mehrzweckhalle Wendisch Evern  
 Anbau eines Sanitärtraktes mit Umkleieräumen und Fassadengestaltung des Nordgiebels sowie  
 Anbau von Lagerräumen am Südgiebel

Bauanschrift: Birkenweg 4  
 21403 Wendisch Evern  
 Entwurfsverfasser: Dipl.-Ing. Jens Werner  
 Lüneburger Str. 10  
 21403 Wendisch Evern

Flur 3  
 Flurstück 1/39  
 Datum: 08/2020

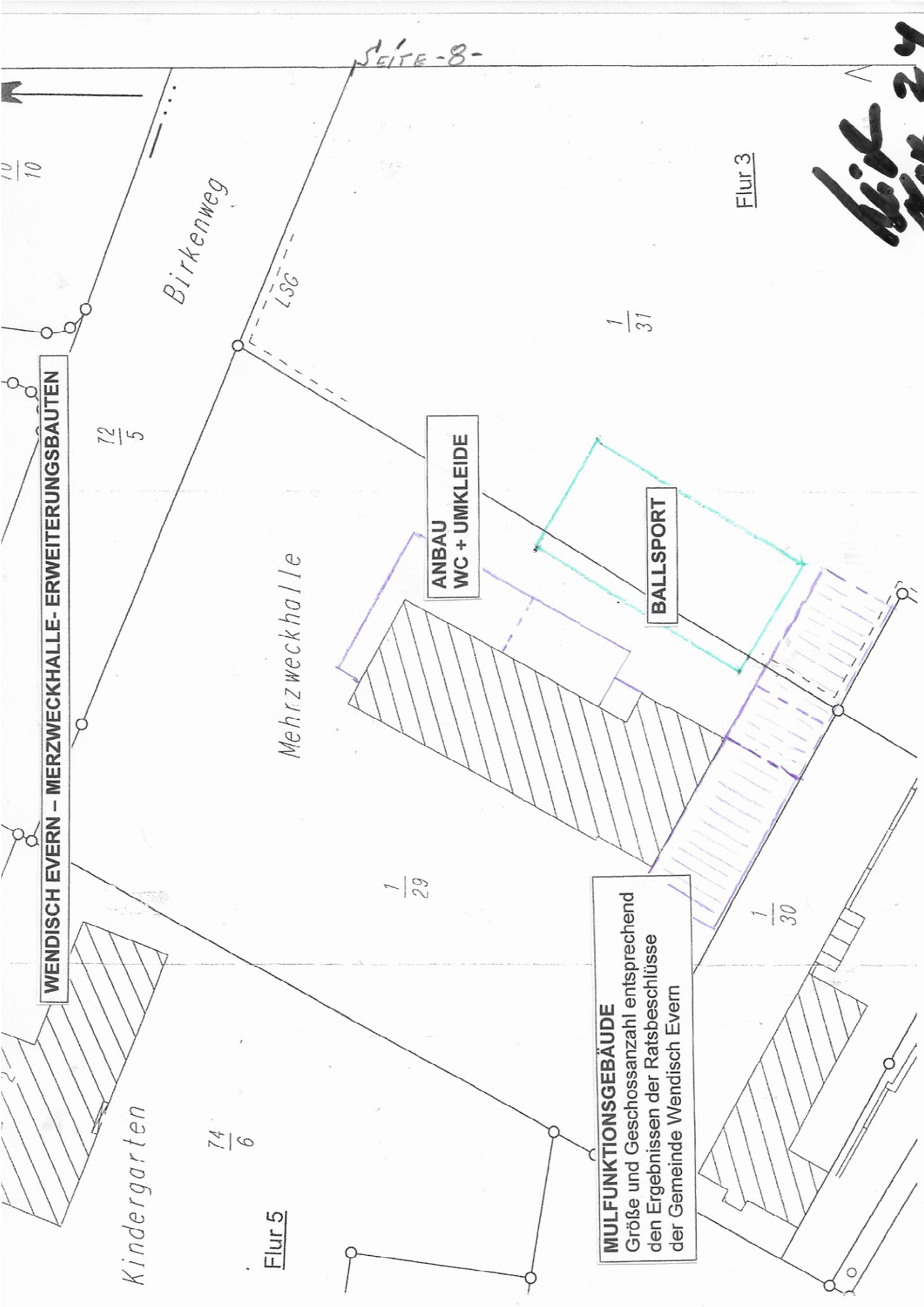
Bauherr: Gemeinde Wendisch Evern  
 Birkenweg 4, 21403 Wendisch Evern

Bürgermeister: Clemens Leder

Gemeindedirektor: Norbert Meyer

Grundriss DG 1:100  
 unvermaßt mit netto N...ichen  
 bis Hallenaußenwand Südgiebel

*Handwritten:* 24  
24



WENDISCH EVERN - MERZWECKHALLE- ERWEITERUNGSBAUTEN

Kindergarten

Flur 5

Mehrzweckhalle

ANBAU WC + UMKLEIDE

BALLSPORT

MULFUNKTIONSGEBÄUDE  
Größe und Geschosszahl entsprechend  
den Ergebnissen der Ratsbeschlüsse  
der Gemeinde Wendisch Evern

Flur 3

Birkenweg

$\frac{10}{10}$

$\frac{12}{5}$

$\frac{74}{6}$

$\frac{1}{29}$

$\frac{1}{30}$

$\frac{1}{31}$

LSG